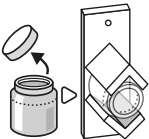


(EN) Complementary feed for wild birds. Not for human consumption. Limited shelf life once opened. Best before: see stamp • Feeding advice: Can be used all year round. Distribute according to the particular needs of the animal. • **(DE) Ergänzungsfuttermittel für wildlebende Vögel.** Nicht für den menschlichen Verzehr. Nach dem Öffnen nur begrenzt haltbar. Mindestens haltbar bis: siehe Stempel • Fütterungsempfehlung: Ganzjährige Fütterung. Nach Bedarf verteilen. • **(NL) Aanvullend diervoeder voor buitensiervogels.** Niet voor menselijke consumptie. Beperkte houdbaarheid na opening. Ten minste houdbaar tot: zie stempel • Voedingsadvies: Het hele jaar door voederen. Naar behoefte verstrekken. • **(FR) Aliment complémentaire pour oiseaux vivant en liberté.** Pas pour la consommation humaine. Durée de conservation limitée une fois ouvert À utiliser de préférence avant le: voir cachet. • Conseil d'alimentation : Alimentation pendant toute l'année. Distribuer selon les besoins.



 **FLAMINGO™**



Seasons

**XTRA
Sunflower
Seeds**

Peanut Butter

Erdnussbutter • Pindakaas
Beurre de cacahuètes

**Composition • Zusammensetzung • Samenstelling •
Composition :**

(EN) Peanut butter, beef tallow, millet, sorghum, wheat flour, **sunflower seeds** • **(DE)** Erdnussbutter, Rindertalg, Hirse, Sorghum, Weizenmehl, **Sonnenblumenkerne** • **(NL)** Pinda's, rundertalg, gierst, sorghum, tarwebloem, **zonnebloempitten** • **(FR)** Beurre de cacahuètes, suif de bœuf, millet, sorgho, farine de blé, **graines de tournesol**

**Analytical constituents • Analytische Bestandteile •
Analytische bestanddelen • Constituants analytiques :**

Crude oils and fats • Rohöle und -fette • Ruw vet •
Matières grasses brutes : **70%** | **Crude protein** •
Rohprotein • Ruw eiwit • Protéine brute : **13%** | **Crude
fibre** • Rohfaser • Ruwe celstof • Cellulose brute : **3%** |
Crude ash • Rohasche • Ruwe as • Cendres brutes : **2,6%**
Moisture • Feuchtigkeit • Vochtgehalte • Humidité •
Humedad • Umidità • Vattenhalt • Влажность : **0,5%**

Expiry date

330g 

Art.No. 110389

Made in EU



Flamingo
Pet Products
Hagelberg 14
2440 Geel - Belgium
www.flamingo.be



Reg.N°: PL2466113p

5 400585 165265

FLA_007932_ST